

L'avenir

côte d'azur

Hebdomadaire économique des Alpes-Maritimes

Vendredi 26 août 2011 - N° 2035

66^e année 0,65 €



p. 5



Françoise-Hélène Jorda,
architecte

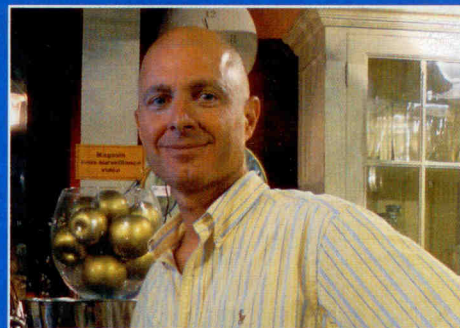
Architecte
Le bois en tête

p. 4



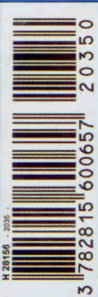
Tamarispice
Matières nobles

p. 4



Patrick Zakher, dirigeant
de Pin d'Épice

Pin d'Épice
Le choix du décor



Patrick Zakher : parcours épicé

Comment un informaticien installé dans la Silicon Valley californienne devient en quelques mois le dirigeant de Pin d'Épice, une entreprise de décoration à Mandelieu. Réponse.

C'est ce qui s'appelle faire le grand écart. Car finalement, qu'ont en commun la Silicon Valley et la zone des Tourrades ? A priori pas grand chose. Sauf que pour Patrick Zakher, le périmètre commercial mandolocien représente une opportunité à saisir, lui qui décide voici quasiment deux ans de troquer le soleil californien pour l'azuréen. Tout commence en 1994, lorsque ce Suisse, né au Liban mais élevé dans la contrée helvétique, décide de tenter sa chance au Canada. D'abord formateur en informatique, il enseigne 4 ans à Ottawa puis à nouveau 4 ans à Montréal avant de ressentir le manque du continent européen. Il revient donc en France pour occuper le poste de responsable de la formation pour un groupe informatique franco-américain. En 2006, c'est la mutation à San Francisco. Et qui dit mutation dit évolution de carrière. Nommé

directeur worldwide des supports techniques français, américain et australien, Patrick Zakher est vite confronté à l'américain way of life. Un choc des cultures qui lui fait rapidement envisager son futur autrement. D'autant, qu'entre temps, la crise a pointé le bout de son nez... Entre «superficialité des rapports humains parfois et l'escroquerie climatique que constitue ce bout de Californie où il faut chaud la journée et froid le reste du temps», Patrick Zakher sent qu'il est temps de prendre un nouveau virage. «Je me sentais moins bien placé stratégiquement. Nous commençons à ressentir la crise par moments...» Autant de facteurs qui le poussent à donner vie à son désir de posséder sa propre entreprise. Sur le sujet, l'ingénieur avait déjà fait ses comptes. «Plutôt que de créer une nouvelle entité, je voulais reprendre une activité existante». Après moult recherches,

c'est finalement sur Pin d'Épice que son choix se porte. Entreprise de vente de meubles et de décoration installée dans la zone des Tourrades à Mandelieu, cette société représente donc le nouveau challenge de Patrick Zakher depuis septembre dernier. «Je suis un apprenti de luxe, je suis en train d'apprendre un nouveau métier sur le tas» explique-t-il. Nouveaux fournisseurs, français et belges, des marques réputées comme Jardin d'Ulysse, Pomax, Une chaise au soleil, Ethnicraft ou Home Spirit mais aussi d'autres, moins connues. Un melting-pot qui fait la particularité de l'entreprise qui n'a pas de concurrence véritablement directe. Entre enseignes nationales moyen de gamme et d'autres haut de gamme Pin d'Épice se démarque. Un savant calcul, stratégiquement posé. Conséquence : les comptes sont plutôt bons... **LB**



Patrick Zakher, dirigeant de Pin d'Épice

Tamarispice élargit sa gamme

L'entreprise d'origine portugaise, installée dans le Sud-Est, complète sa gamme en développant des produits en verre, en inox et en liège.

Le savoir-faire portugais continue de séduire. L'entreprise dirigée par Manuel Barreiros poursuit son bon-homme de chemin en commercialisant d'ici quelques jours de nouveaux produits à base de verre et d'inox. Spécialisée dans l'importation de matériaux haut de gamme venus du monde entier mais façonnés au Portugal, bien connu pour sa main

d'œuvre à la technique remarquable, Tamarispice élargit son catalogue. «L'inox s'utilise peu à cause de son prix, généralement trop élevé» explique Manuel Barreiros. «Mais le besoin existe et la découpe effectuée au Portugal fait la différence. C'est une niche sur laquelle nous nous positionnons». Autre matériau qui a eu les faveurs de l'entreprise, le liège,

présente plus d'un avantage qui lui permet de prétendre à un solide avenir en matière de décoration. «Le liège est un produit écologique car il est négatif en consommation de CO2. On l'utilise pour le parquet, pour l'isolation thermique et phonique, mais aussi pour la décoration des murs». Teinté, il permet des effets divers et variés et convient parfaite-

ment aux constructions BBC. «Le Portugal est le plus gros producteur de liège» souligne Manuel Barreiros «Et surtout, très léger, il facilite le transport». Les produits en liège seront, eux, disponibles à la fin de l'année. Tamarispice vise une clientèle de décorateurs, d'architectes, de paysagistes mais aussi les collectivités locales. **LB**

Gassin : «Rencontre de jardins» fait son festival !

Pour sa septième édition, «Rencontre de jardins» la joue star, puisque l'affiche 2011 est associée au cinéma, quoi de plus naturel sur la presqu'île de Saint-Tropez ! Du 9 au 12 septembre, ce ne sont pas moins de 220 exposants qui se partageront les 25 000 m² d'exposition du parc des Pépinières Derbez. 220 exposants dont plus de 10% venus de loin. Conférences, ateliers, concours, tombola et loisirs divers seront au rendez-vous durant toute la durée de ce rendez-vous incontournable qui fait la part belle au jardin (déco, aménagement, entretien, création) et à la maison et qui, l'an passé, a attiré plus de 13500 visiteurs. Des surprises tous les jours et des nocturnes aussi.

